

ODSTRANĚNÍ VARLETE ZE ŠOURKU (SCROTÁLNÍ ORCHIEKTOMIE)

Vážený pane,

ošetřujícím lékařem Vám bylo navrženo odstranění varlete a nadvarlete pro pokročilý zánětlivý nález postihující tyto orgány . I přes intenzivní léčbu antibiotiky se setkáváme v urologii se stavy, kdy zánětlivý nález ve varleti a nadvarleti změní tyto orgány tak, že jsou vyplněny hnisavými hmotami . Celý proces se šíří do okolí, je ohroženo i zdravé varle a pokud není proveden včasný a radikální operační výkon spočívající v odstranění varlete a nadvarlete, je nemocný ohrožen vznikem celkové otravy organismu tzv. sepsí.

Operační výkon – orchiektomii

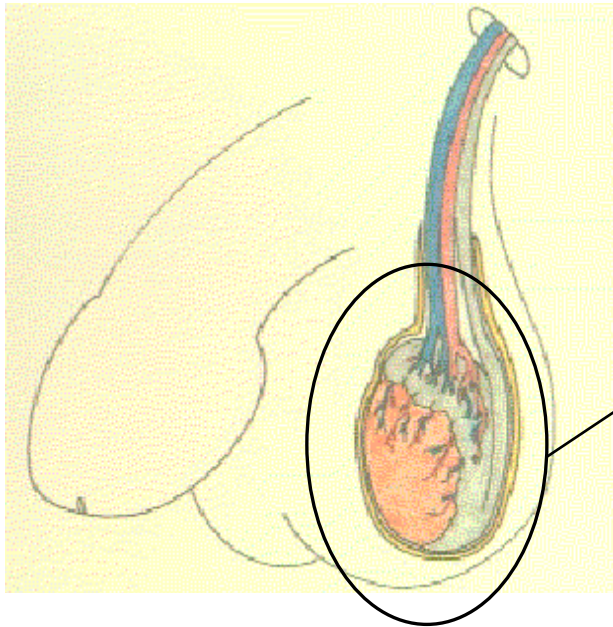
provádíme v celkové nebo spinální narkóze na operačním sále. Po uvedení nemocného do narkózy je provedena desinfekce zevního genitálu a okolí. Po zarouškování operačního pole Vám provede operující lékař kožní řez na přední straně šourku a v případě potřeby jej rozšíří směrem k tříslu. Pronikne do vlastní šourkové dutiny, kde uvolní varle s obaly, které často intimně lnou k podkoží. Operátor izoluje semenný provazec, který postupně přeruší a dokonale ošetří, aby nedošlo ke krvácení z cév semenného provazce. Odstraněné varle s nadvarletem odesíláme k pečlivému histologickému vyšetření. Operační rána je vypláchnuta fyziologickým roztokem případně peroxidem vodíku. Po vysušení rány a kontrole krvácení vkládáme do šourku drén, který v pooperačním období odvádí sekret ze spodiny rány. Vlastní rána je uzavřena po vrstvách jednotlivými stehy. Kůže je kryta obvazem a na šourek je přiložen suspensor, který zabezpečuje krytí rány. Hojení rány může trvat v případě infekce i několik týdnů.

V pooperačním důvodu klademe důraz na čistotu operační rány, provádíme denně převazy, dle potřeby i vícekrát denně. V pooperačním období podáváme nemocnému léky na tišení bolesti podle potřeby.

Pokud bude odstraněno jedno varle a zbylé varle je funkčně normální, Váš další sexuální život nebude ohrožen.

Možné komplikace :

V ojedinělých případech může nastat komplikované hojení rány, v podkoží může krvácet drobná céva, nebo se může objevit hnisavý sekret v ráně a hojení je prodlouženo.



Rozsah odstranění varlete
s nadvarletem a částí
semenného provazce